



Claudette et les Femmes d'aujourd'hui

De et par Sandrine BOURREAU

Mise en scène : Anne Marcel, Création lumière Dominique GRIGNON

MAJ Février 2014

Durée du spectacle : 1H10 sans entracte

Temps de réglage et balance : 1 service le jour du spectacle

Disponibilité du plateau pour filage de 18h jusqu'à l'entrée du public.

Prévoir un pré montage la veille.

Personnes à mettre à disposition par l'organisateur : 1 régisseur son, 1 régisseur lumière.

Installation :

- **Plateau :** ouverture minimale 6 à 10 m, profondeur minimale 5 à 8 m, hauteur sous grill minimale 6m, hauteur de scène 0,80 m si salle non gradinée
- **Rideau** d'avant-scène, 4 jeux de pendrillons, 4 frises noires, sol noir.
- 1 **escalier** latéral pour accéder à la salle depuis le plateau
- Prévoir l'**obscurité** dans la salle
- **Régie son et lumière** impérativement en salle l'une à côté de l'autre.
- Minimum 18 **circuits** de 3KW disponible en salle.
- Une **table** Haut. 80 cm- Long. 1,20 m - larg. 60 cm
- Deux **chaises en bois** style bistrot.

Lumières :

- Jeu d'orgue à mémoires
- 3 cycliodes symétriques 1000W équipés
- 15 PAR 64 220V CP62
- 11 PC 1KW Juliat halogène équipés dont 2 au sol
- Gaffeur alu noir et toilé indispensable

Gélatines:

- Lee 777 (6 PAR 1Kw)
- Lee 197 (6 PAR 1Kw)
- Lee 205 (2 PAR 1Kw)
- Lee 152 (7 PC 1Kw à la face)

Divers :

- 1 **loge chauffée et éclairée** avec un miroir de maquillage, 2 serviettes de bain, douche, wc et lavabo (avec savon) à proximité de la scène (*Oui amis accueillants, bonjour, ici Claudette Fuzeau qui vous cause en pour de vrai, pour vous dire à quel point que cette ligne est importante pour moi, pour faire une bonne conférence*).
- Prévoir **portant et repassage** des costumes dès l'arrivée de l'artiste (fer et table à repasser) (*oui alors là c'est rapport au froissage dans les voyages*).
- **Boissons :** eau minérale, café, thé, jus de fruits, vin rouge AOC ou régional (*rapport à l'AOC régional du vin rouge : c'est surtout celui que vous vous aimez*).
- **Catering :** fruits, chocolat, fromage, salade composée, carottes râpées, beurre, pain, couverts, verres, yaourts aux fruits (*je suis en contrat minceur +. Merci de votre compréhension*).
- Prévoir un repas chaud à l'issue de la représentation (quo repas chaud là... si qu'on le réclame, ol'est vraiment pour qu'on passe un moment convivial et festif avec vous autres. Au plaisir de vous rencontrer. Claudette Fuzeau.

Cette fiche technique de 2 pages fait partie intégrante du contrat, veuillez nous la retourner signée et accompagnée de la fiche technique de la salle.

À Le

L'organisateur

Le producteur

Régie lumière & générale :

Dominique GRIGNON

(+33) 06-75-02-72-18

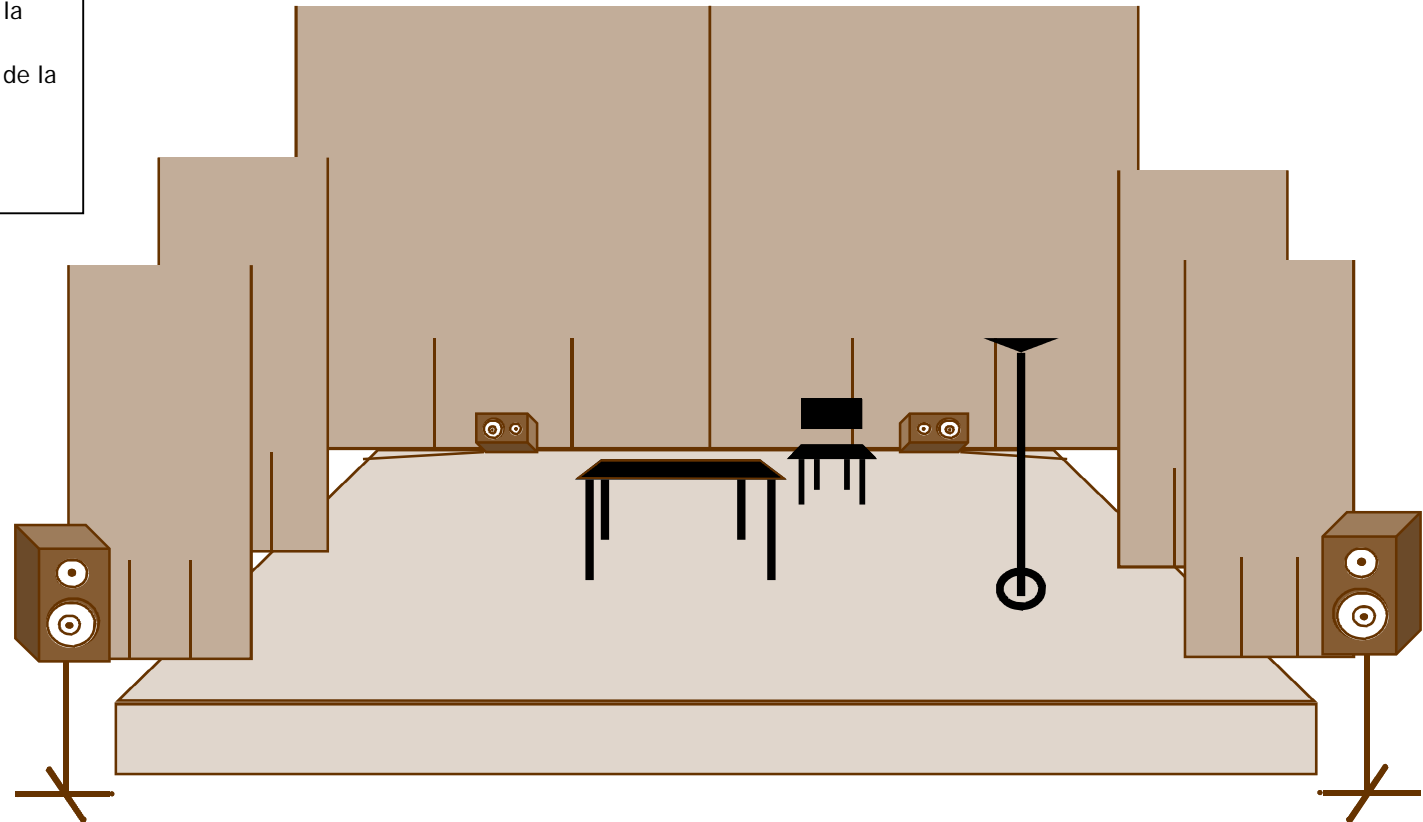
Dominique.grignon@wanadoo.fr

Implantation Son Spectacle : Claudette et les Femmes d'aujourd'hui Maj Fevrier 2014

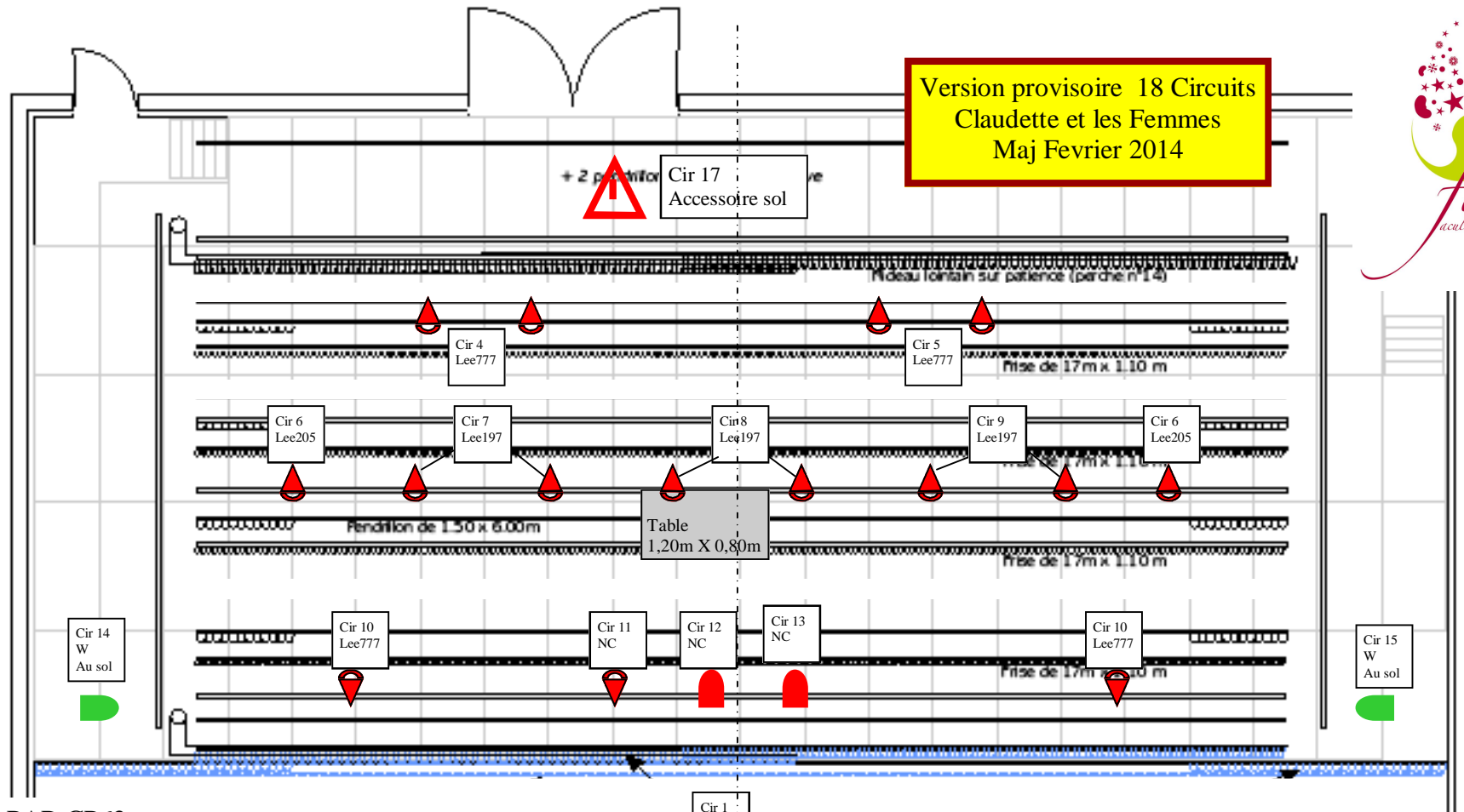


Son :

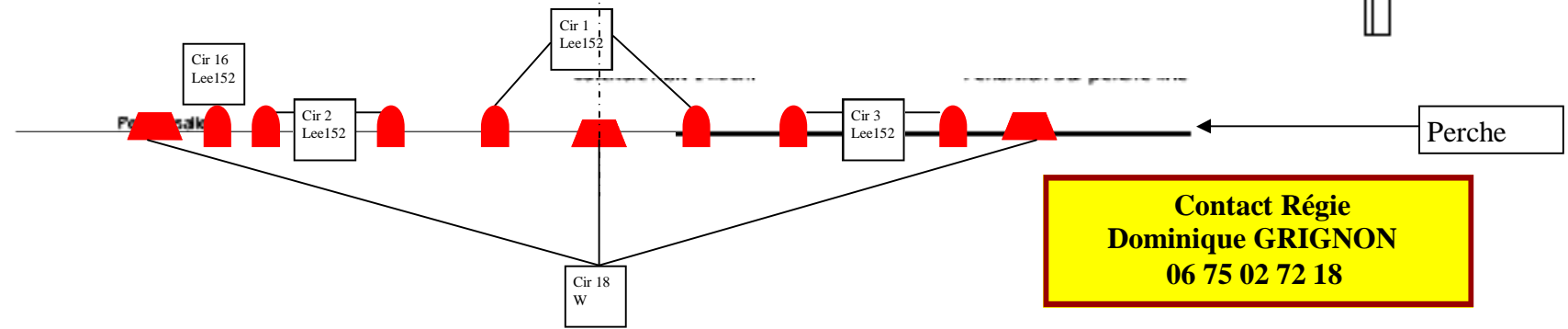
- Sonorisation par micro HF (fourni par la compagnie) SHURE ULX pro
- Prévoir une pile de **9 volts neuve** pour la représentation
- La diffusion sera adaptée à la capacité de la salle
- Deux retours en fond de scène
- Un pied de micro perche haut



Version provisoire 18 Circuits
 Claudette et les Femmes
 Maj Fevrier 2014



- 15 X PAR CP62
- 11 X PC Rj 1Kw
Dont 2 au sol
- 3 X Cicliode 1Kw
Eclairage salle



Contact Régie
 Dominique GRIGNON
 06 75 02 72 18